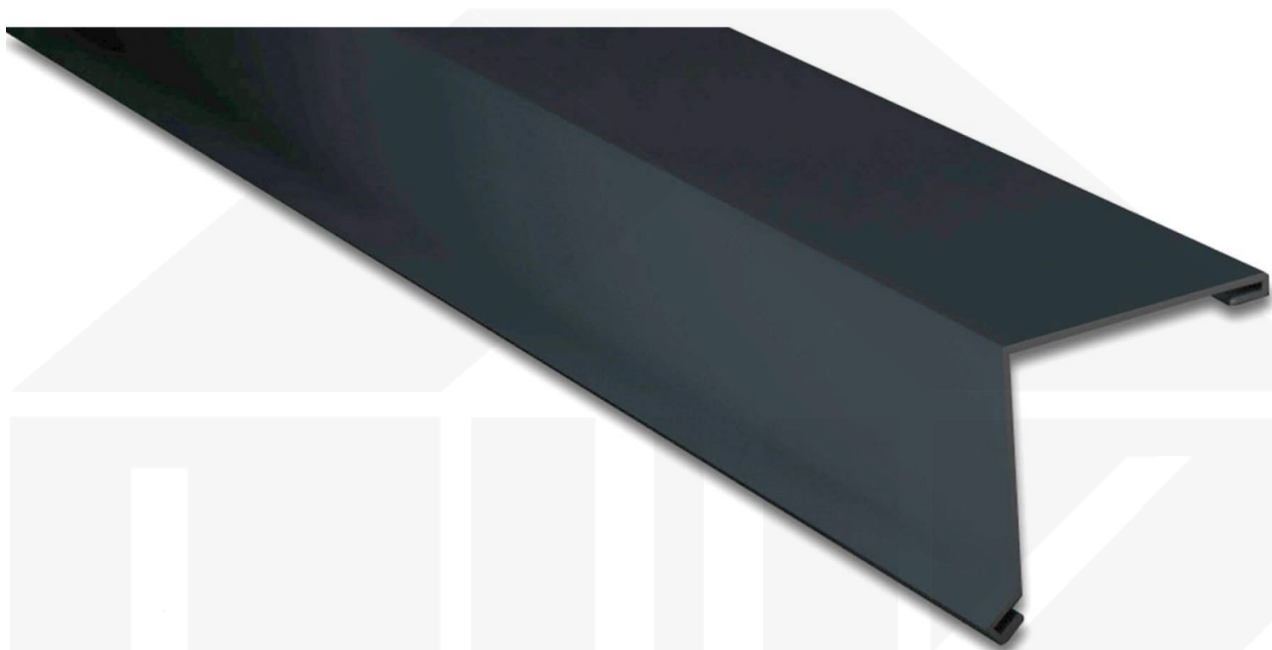


**Pultabschluss | 115 x 115 mm | 80° | Stahl 0,50 mm | 25 µm Polyester | 7016 - Anthrazitgrau**



Art. Nr.: 505076SL03



**Hier geht's zum Artikel:**

Scannen Sie einfach diesen Barcode mit Ihrem Handy und Sie gelangen direkt zum Produkt mit weiteren Informationen, Bildern, Videos usw.

## Beschreibung

### Pultabschluss

#### Einsatzbereich

Der Pultabschluss wird bei einem Flachdach an der Oberseite benutzt und ragt mit einer Seite über die Profilbleche, mit der anderen nach unten an der Wand. Dieses sorgt zum einen für einen optisch schönen Abschluss und zum anderen dafür, dass das Regenwasser gezielt hieran abtropft. Diese Pultabschlüsse werden auftragsbezogen auf Maß zentimetergenau bis zu einer Länge von 3,50 m produziert.

#### Beschichtung

Polyester bietet unter normalen Bedingungen einen guten Korrosionsschutz und schützt vor Witterungseinflüssen. Oberfläche glatt und leicht glänzend.



**Hier geht's zum Artikel:**

Scannen Sie einfach diesen Barcode mit Ihrem Handy und Sie gelangen direkt zum Produkt mit weiteren Informationen, Bildern, Videos usw.

<b>Technische Details</b>	
Zustand	Neu
Länge	max. 3500 mm
Länge A	115 mm
Länge B	115 mm
Winkel	80°
Material	Stahl
Verzinkung	275 g/m <sup>2</sup>
Stärke	0,50 mm
Beschichtung	25 µm Polyester
Struktur	Glatt, leicht glänzend
Farbe	Anthrazitgrau (RAL 7016)
Rückseite	Lichtgrau (RAL 7035)
Einsatzbereich	Abschluss First Pultdach
Montagebedarf	ca. 6 Schrauben p/lfdm
Marke	Weckman



**Hier geht's zum Artikel:**

Scannen Sie einfach diesen Barcode mit Ihrem Handy und Sie gelangen direkt zum Produkt mit weiteren Informationen, Bildern, Videos usw.