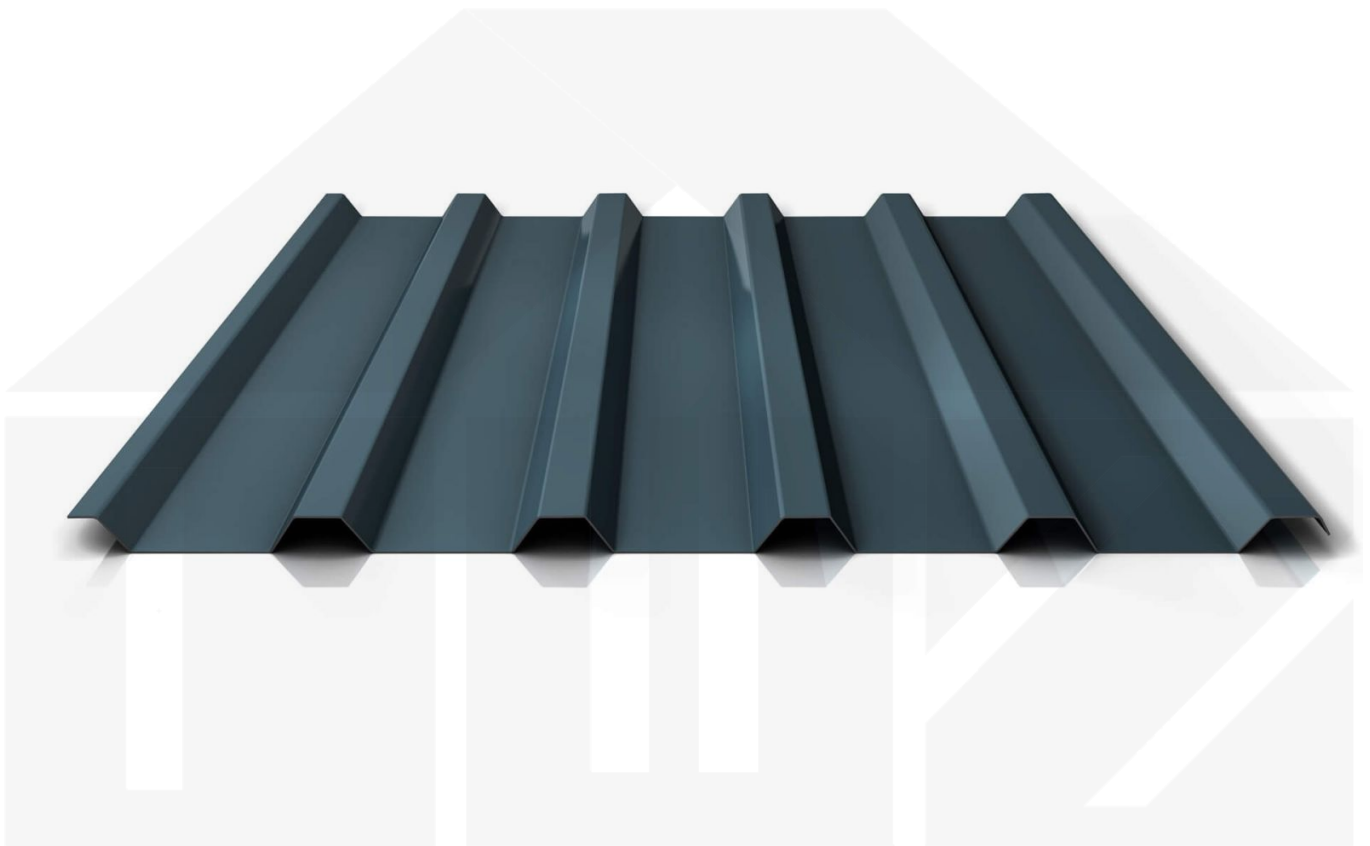
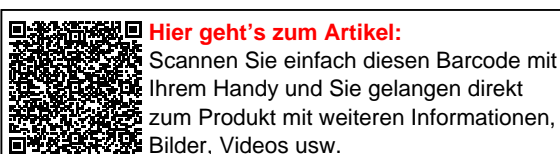


Trapezblech 35/207 | Dach | Stahl 0,50 mm | 35 µm Mattpolyester | 23 - Dunkelgrau



Dach & Wand Zeven

Art. Nr.: 515023W35LR



Beschreibung

Trapezblech PS35/1035TR

Das Trapezprofil PS35/1035TR aus Stahl hat eine Höhe von 35 mm, eine Nutzbreite von 1035 mm, eine Stärke von 0,50 mm und wiegt ca. 5,01 kg/m². Diese Trapezbleche werden auf Maß bis 10 m produziert.

Einsatzbereich

Das Dachblech (auch als Trapezblech 35/207 bezeichnet) kann auch als Wandblech eingesetzt werden. Dieses Welldachblech hat zum Schutz vor Wasser eine Rille im Längsstoß (Antikapillarrille). Trapezplatten eignen sich als Bedachung für größere und kleinere Dächer im Gewerbebau, sowie für Ferienwohnungen, Schuppen, Carports usw.

Beschichtung

Mattpolyester bietet unter normalen Bedingungen einen sehr guten Korrosionsschutz und schützt vor Witterungseinflüssen. Oberfläche glatt und nicht glänzend.

Garantie

Auf diese 1. Wahl Weckman Trapezbleche made in Germany gewährt der Hersteller 10 Jahre Garantie auf Durchrostung und Beschichtung.

Deckbreite

Erste Platte = 1070 mm, jede folgende Platte + 1035 mm

Zwischenmaße durch bauseitiges Sägen zu erreichen.

D a c h & W a n d Z e v e n



Hier geht's zum Artikel:

Scannen Sie einfach diesen Barcode mit Ihrem Handy und Sie gelangen direkt zum Produkt mit weiteren Informationen, Bildern, Videos usw.

Technische Details

| | |
|----------------------------|--|
| Ausführung | Dachplatte |
| Profil | Trapez |
| Profilhöhe | 35 mm |
| Plattenbreite | 1070 mm |
| Nutzbreite | 1035 mm |
| Länge | 150 mm - 10000 mm |
| Material | Stahl |
| Verzinkung | 275 g/m ² |
| Stärke | 0,50 mm |
| Beschichtung | 35 µm Mattpolyester |
| Struktur | Leicht rau, matt |
| Farbe | Dunkelgrau (? RAL 7024) |
| Rückseite | Lichtgrau (RAL 7035) |
| Einsatzbereich | Anspruchsvollere atmosphärische Bedingungen |
| Garantie | 10 Jahre Durchrostung und Beschichtung |
| Garantie | 10 Jahre |
| Dachneigung | Unter 10° Dichtungsband benutzen |
| Stützabstand | siehe Belastungstabelle |
| Verlegerichtung | Links-rechts / Rechts-links möglich |
| Montagebedarf | Tiefsicke: ca. 6 Schrauben p/m ² Hochsicke: ca. 6 Schrauben und Kalotten p/m ² |
| Eigenschaft | 1. Wahl |
| Brandklasse DIN EN 13501-1 | A1 |
| Anti-Tropf Vlies | Ohne |
| Qualität | Premium |
| DIN | EN 1090 |
| Prägung | Nein |
| Topseller | Nein |
| Sale | Nein |
| Marke | Weckman |
| Für Photovoltaikanlagen | Nein |



Hier geht's zum Artikel:

Scannen Sie einfach diesen Barcode mit Ihrem Handy und Sie gelangen direkt zum Produkt mit weiteren Informationen, Bildern, Videos usw.