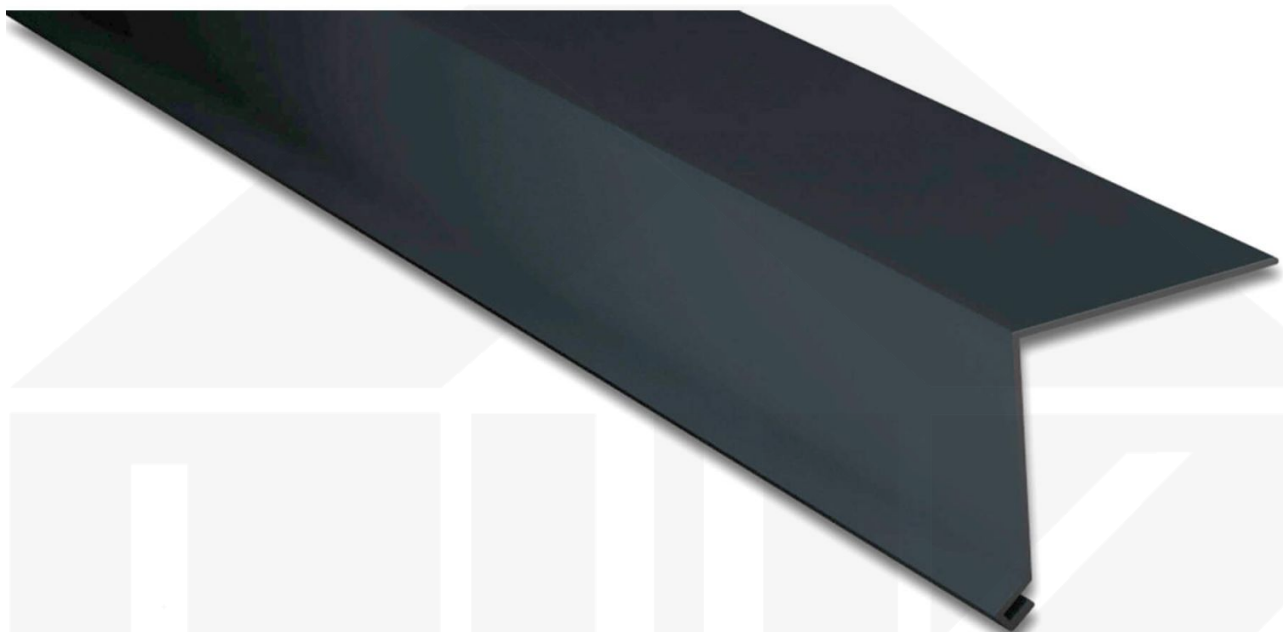


Traufenblech | 50 x 50 mm | 95° | Stahl 0,50 mm | 60 µm TTHD | 7016 - Anthrazitgrau



Art. Nr.: 525076RA02



Hier geht's zum Artikel:

Scannen Sie einfach diesen Barcode mit Ihrem Handy und Sie gelangen direkt zum Produkt mit weiteren Informationen, Bildern, Videos usw.

Beschreibung

Wandanschluss

Einsatzbereich

Das Traufenblech wird bei einem Dach an der Unterseite (die Traufenseite) benutzt und ragt mit einer Seite unter das Profilblech, mit der anderen nach unten an die Wand. Dieses sorgt zum einen für einen optisch schönen Abschluss und zum anderen dafür, dass das Regenwasser gezielt hieran abtropft. Diese Traufenbleche werden auftragsbezogen auf Maß zentimetergenau bis zu einer Länge von 3,50 m produziert.


Beschichtung

TTHD bietet unter normalen Bedingungen einen sehr guten Korrosionsschutz und UV Beständigkeit und schützt vor Witterungseinflüssen. Oberfläche etwas genarbt und leicht glänzend.



| Technische Details | |
|---------------------------|---|
| Zustand | Neu |
| Länge | max. 3500 mm |
| Länge A | 50 mm |
| Länge B | 50 mm |
| Winkel | 95° |
| Material | Stahl |
| Verzinkung | 275 g/m ² |
| Stärke | 0,50 mm |
| Beschichtung | 60 µm TTHD |
| Struktur | Glatt, genarbt |
| Farbe | Anthrazitgrau (RAL 7016) |
| Rückseite | Lichtgrau (RAL 7035) |
| Einsatzbereich | Kontrollierte Wasserableitung Rinnenseite |
| Montagebedarf | ca. 6 Schrauben p/lfdm |
| Marke | Weckman |





Hier geht's zum Artikel:
 Scannen Sie einfach diesen Barcode mit Ihrem Handy und Sie gelangen direkt zum Produkt mit weiteren Informationen, Bildern, Videos usw.