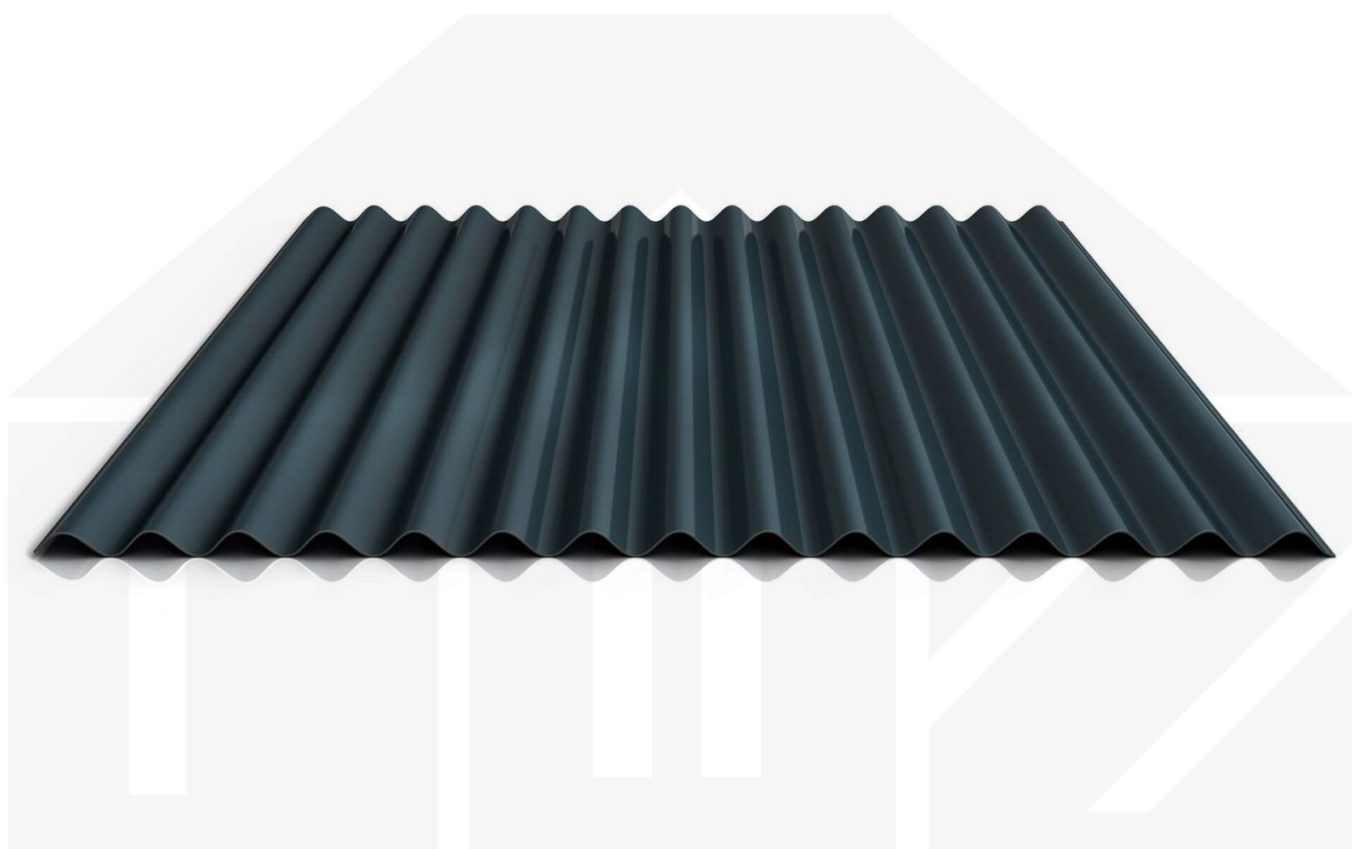


## Wellblech 18/1064 | Wand | Stahl 0,50 mm | 80 µm Shimoco | 7016 - Anthrazitgrau



Dach & Wand Zeven

Art. Nr.: 565076W1LA



**Hier geht's zum Artikel:**

Scannen Sie einfach diesen Barcode mit Ihrem Handy und Sie gelangen direkt zum Produkt mit weiteren Informationen, Bildern, Videos usw.

## Beschreibung

### Wellblech PS18/1064CW

Das Sinus Wellprofil PS18/1064CW aus Stahl hat eine Höhe von 18 mm, eine Nutbreite von 1064 mm, eine Stärke von 0,50 mm und wiegt ca. 4,95 kg/m<sup>2</sup>. Diese Wellprofilbleche werden auf Maß bis 8 m produziert.

### Einsatzbereich

Das Wandblech (auch als Wellplatte 18/76 oder Sinusprofil bezeichnet) sollte nicht als Dachblech benutzt werden, da dieses zum Schutz vor Wasser keine Rille im Längsstoß (Antikapillarrille) wie das Dachblech hat. Wellplatten eignen sich als Wandverkleidung für Schuppen, Scheunen, Carports usw.

### Beschichtung

Shimoco bietet unter normalen Bedingungen den besten Korrosionsschutz und höchste UV Beständigkeit, schützt dauerhaft vor Witterungseinflüssen. Oberfläche glatt und nicht glänzend.

### Garantie

Auf diese 1. Wahl Weckman Wellbleche made in Germany gewährt der Hersteller 30 Jahre Garantie auf Durchrostung und Beschichtung.

### Deckbreite

Erste Platte = 1120 mm, jede folgende Platte + 1064 mm

Zwischenmaße durch bauseitigem Sägen zu erreichen.

Dach & Wand Zeven



**Hier geht's zum Artikel:**

Scannen Sie einfach diesen Barcode mit Ihrem Handy und Sie gelangen direkt zum Produkt mit weiteren Informationen, Bildern, Videos usw.

<b>Technische Details</b>	
Ausführung	Wandplatte
Profil	Welle
Profilhöhe	18 mm
Plattenbreite	1120 mm
Nutzbreite	1064 mm
Länge	150 mm - 8000 mm
Material	Stahl
Verzinkung	275 g/m <sup>2</sup>
Stärke	0,50 mm
Beschichtung	80 µm Shimoco
Struktur	Leicht rau, matt
Farbe	Anthrazitgrau (RAL 7016)
Rückseite	Lichtgrau (RAL 7035)
Einsatzbereich	Anspruchsvollere atmosphärische Bedingungen
Garantie	30 Jahre Durchrostung und Beschichtung
Garantie	30 Jahre
Stützabstand	siehe Belastungstabelle
Verlegerichtung	Links-rechts / Rechts-links möglich
Montagebedarf	Tiefsicke: ca. 6 Schrauben p/m <sup>2</sup>
Eigenschaft	1. Wahl
Brandklasse DIN EN 13501-1	A1
Anti-Tropf Vlies	Ohne
Qualität	Deluxe
DIN	EN 1090
Prägung	Nein
Topseller	Nein
Sale	Nein
Marke	Weckman

