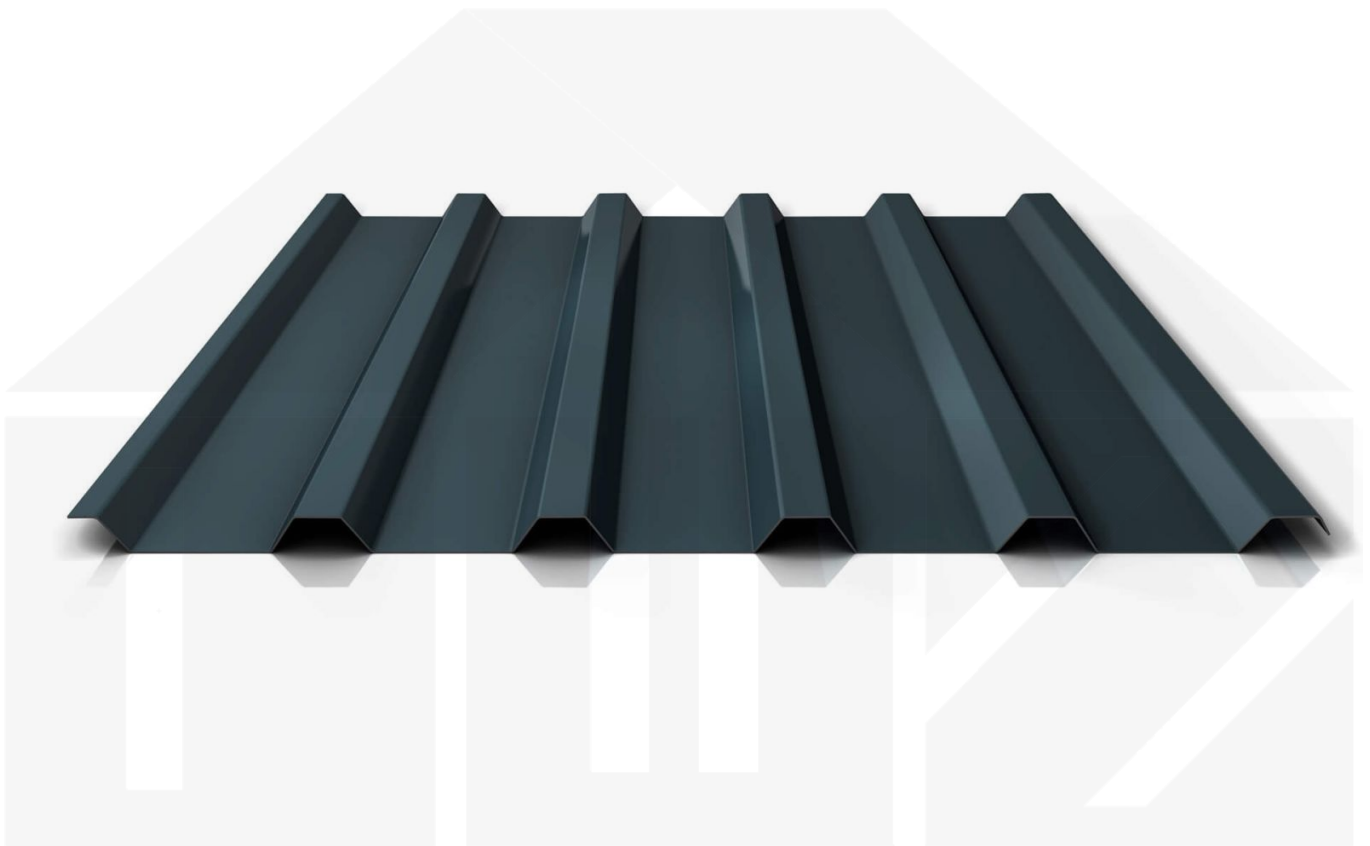
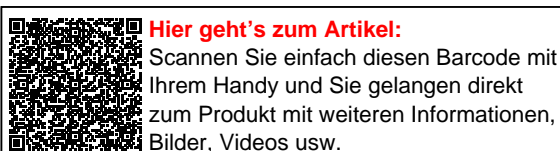


**Trapezblech 35/207 | Dach | Anti-Tropf 2400 g/m² | Stahl 0,50 mm | 80 µm
Shimoco | 7016 - Anthrazitgrau**



Dach & Wand Zeven

Art. Nr.: 565076W35LVC



Beschreibung

Trapezblech PS35/1035TRAS

Das Trapezprofil PS35/1035TRAS aus Stahl hat eine Höhe von 35 mm, eine Nutbreite von 1035 mm, eine Stärke von 0,50 mm und wiegt ca. 5,21 kg/m². Diese Trapezbleche werden auf Maß bis 10 m produziert.

Einsatzbereich

Das Dachblech (auch als Trapezblech 35/207 bezeichnet) kann auch als Wandblech eingesetzt werden. Dieses Welldachblech hat zum Schutz vor Wasser eine Rille im Längsstoß (Antikapillarrille). Trapezplatten eignen sich als Bedachung für größere und kleinere Dächer im Gewerbebau, sowie für Ferienwohnungen, Schuppen, Carports usw.

Beschichtung

Shimoco bietet unter normalen Bedingungen den besten Korrosionsschutz und höchste UV Beständigkeit, schützt dauerhaft vor Witterungseinflüssen. Oberfläche glatt und nicht glänzend.

Garantie

Auf diese 1. Wahl Weckman Trapezbleche made in Germany gewährt der Hersteller 30 Jahre Garantie auf Durchrostung und Beschichtung.

Anti-Tropf Vlies mit Sound-Reduction

Das Abtropfen von Kondenswasser durch Temperaturunterschieden lässt sich durch Vlies entgegen wirken. Belüftung und Erwärmung geben Feuchtigkeit wieder an die Umgebung. Zusätzlich bietet das Anti-Tropf Sound-Reduction Vlies eine Schallabsorption. Im Gegensatz zum normalen 1100 g/m² Vlies bietet dieses eine Geräuschminderung von ganzen 6 db und ist dabei fast auf dem Niveau eines Sandwich Paneels. Das Ergebnis ist eine enorme Minderung der Aufprallgeräusche von z.B. Regen.

Achtung: Vlies ab 10° Dachneigung verlegen! Die Stirnseite von Vlies mit Sound-Reduction muss mit Vlieslack behandelt werden und wird nicht abgeflammt!

Dach & Wand Zeven



Hier geht's zum Artikel:

Scannen Sie einfach diesen Barcode mit Ihrem Handy und Sie gelangen direkt zum Produkt mit weiteren Informationen, Bilder, Videos usw.



Deckbreite

Erste Platte = 1070 mm, jede folgende Platte + 1035 mm

Zwischenmaße durch bauseitiges Sägen zu erreichen.



Dach & Wand Zeven



Hier geht's zum Artikel:

Scannen Sie einfach diesen Barcode mit Ihrem Handy und Sie gelangen direkt zum Produkt mit weiteren Informationen, Bilder, Videos usw.

Technische Details

Ausführung	Dachplatte
Profil	Trapez
Profilhöhe	35 mm
Plattenbreite	1070 mm
Nutzbreite	1035 mm
Länge	150 mm - 10000 mm
Material	Stahl
Verzinkung	275 g/m ²
Stärke	0,50 mm
Beschichtung	80 µm Shimoco
Struktur	Leicht rau, matt
Farbe	Anthrazitgrau (RAL 7016)
Rückseite	Anti-Tropf Vlies (2500 g/m ²) Grauweiß
Einsatzbereich	Anspruchsvollere atmosphärische Bedingungen
Garantie	30 Jahre Durchrostung und Beschichtung
Garantie	30 Jahre
Dachneigung	Unter 10° Dichtungsband benutzen
Stützabstand	siehe Belastungstabelle
Verlegerichtung	Links-rechts / Rechts-links möglich
Montagebedarf	Tiefsicke: ca. 6 Schrauben p/m ² Hochsicke: ca. 6 Schrauben und Kalotten p/m ²
Eigenschaft	1. Wahl
Brandklasse DIN EN 13501-1	A2-s1, d0
Anti-Tropf Vlies	2400 g/m ² Sound-Reduction
Qualität	Deluxe
DIN	EN 1090
Prägung	Nein
Topseller	Nein
Sale	Nein
Marke	Weckman
Für Photovoltaikanlagen	Nein



Hier geht's zum Artikel:

Scannen Sie einfach diesen Barcode mit Ihrem Handy und Sie gelangen direkt zum Produkt mit weiteren Informationen, Bildern, Videos usw.