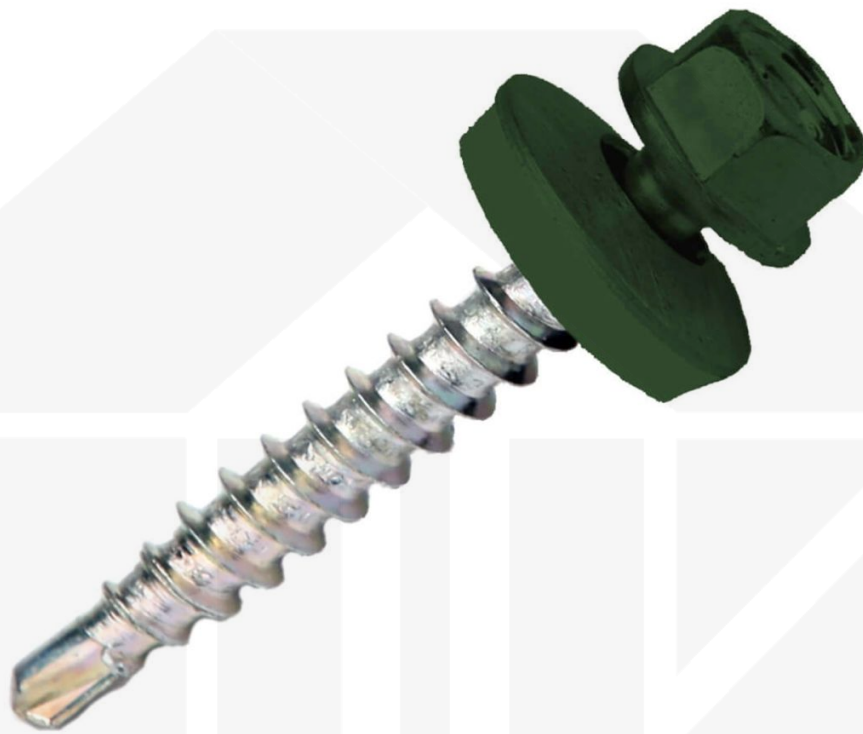


## Verzinkte Schrauben | Für Montage Tiefsicke auf Holzkonstruktion | 4,8 x 35 mm E14 | Chromoxidgrün



Dach & Wand Zeven

Art. Nr.: 586035



**Hier geht's zum Artikel:**

Scannen Sie einfach diesen Barcode mit Ihrem Handy und Sie gelangen direkt zum Produkt mit weiteren Informationen, Bildern, Videos usw.

## Beschreibung

### Verzinkte Schrauben mit Bohrspitze für Montage in der Tiefsicke

Diese Schrauben werden für die Montage der Stahlbleche in der Tiefsicke auf einer Holzunterkonstruktion genutzt. Diese verzinkten Schrauben haben einen Durchmesser von 4,8 mm und eine Länge von 35 mm. Für eine wasserdichte Abdichtung haben diese Schrauben eine E14 EPDM Dichtung.

#### Für Tiefsicke

Wenn Stahlbleche in der Tiefsicke auf einer Holzunterkonstruktion verschraubt werden, können diese Schrauben benutzt werden.

#### Achtung: Aluminium Bleche

Bleche aus Aluminium dürfen nur mit Edelstahlschrauben und nicht mit diesen verzinkten Schrauben befestigt werden!

### Inhalt

- 1 Packung = 100 Stück

Dach & Wand Zeven



**Hier geht's zum Artikel:**

Scannen Sie einfach diesen Barcode mit Ihrem Handy und Sie gelangen direkt zum Produkt mit weiteren Informationen, Bildern, Videos usw.

<b>Technische Details</b>	
Zustand	Neu
Ausführung	Schraube
Länge	35 mm
Material	Stahl verzinkt
Farbe	Chromoxidgrün (RAL 6020)
Einsatzbereich	Befestigung Tiefsicke
Durchmesser	4,80 mm
Inhalt	100 Stück
Dichtung	E14
Bohrspitze	Ja
Material Konstruktion	Holz
Marke	Weckman



**Hier geht's zum Artikel:**

Scannen Sie einfach diesen Barcode mit Ihrem Handy und Sie gelangen direkt zum Produkt mit weiteren Informationen, Bildern, Videos usw.