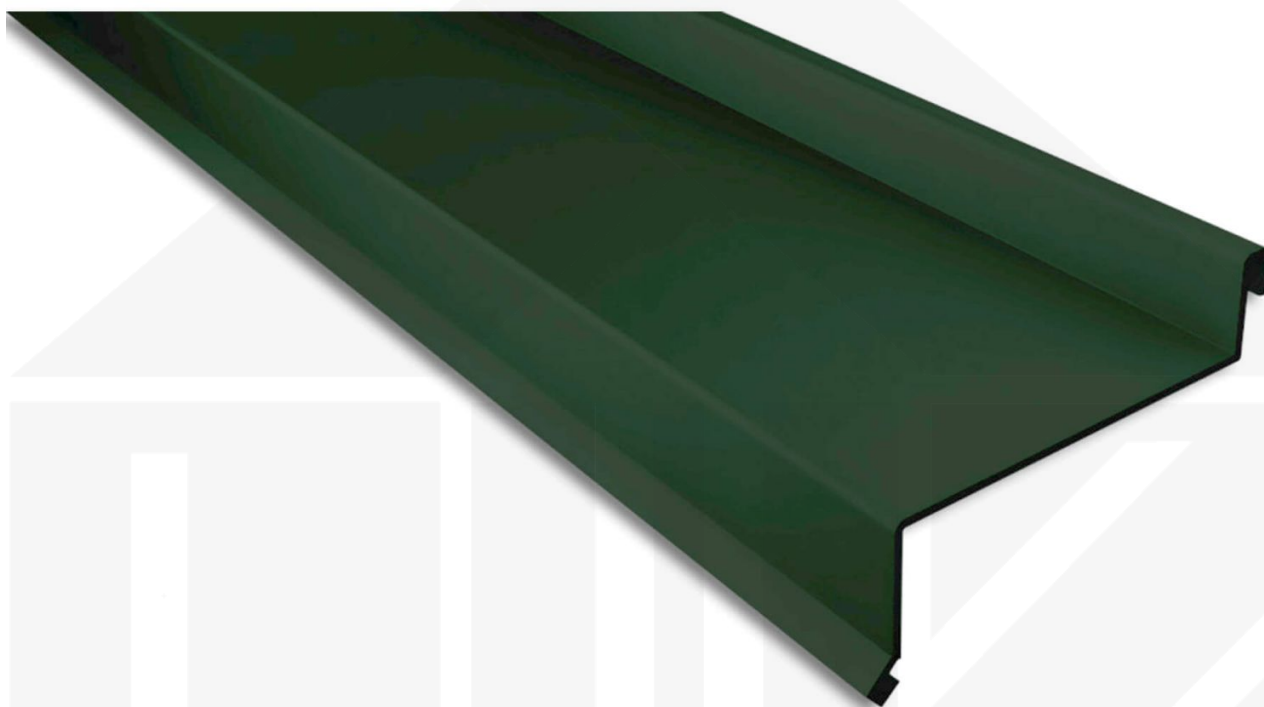


**Sohlbank | 50 x 115 x 40 x 2000 mm | Aluminium 0,70 mm | 25 µm Polyester |
6005 - Moosgrün**



Dach & Wand Zeven

Art. Nr.: 907065IK1



Hier geht's zum Artikel:

Scannen Sie einfach diesen Barcode mit Ihrem Handy und Sie gelangen direkt zum Produkt mit weiteren Informationen, Bildern, Videos usw.

Beschreibung

Sohlbank

Einsatzbereich

Der Sohlbank wird bei einer Wand als Fensterbank benutzt. Dieses sorgt für einen optisch schönen Abschluss. Diese Sohlbänke haben eine Standardlänge von 2,00 m.

Beschichtung

Polyester bietet unter normalen Bedingungen einen guten Korrosionsschutz und schützt vor Witterungseinflüssen. Oberfläche glatt und leicht glänzend.



Hier geht's zum Artikel:

Scannen Sie einfach diesen Barcode mit Ihrem Handy und Sie gelangen direkt zum Produkt mit weiteren Informationen, Bildern, Videos usw.

| Technische Details | |
|---------------------------|------------------------|
| Zustand | Neu |
| Länge | 2000 mm |
| Nutzlänge | 1900 mm |
| Länge A | 50 mm |
| Länge B | 115 mm |
| Länge C | 40 mm |
| Winkel | 100° |
| Material | Aluminium |
| Stärke | 0,70 mm |
| Beschichtung | 25 µm Polyester |
| Struktur | Glatt, leicht glänzend |
| Farbe | Moosgrün (RAL 6005) |
| Rückseite | Aluminium |
| Einsatzbereich | Abschluss Fensterbank |
| Montagebedarf | ca. 6 Schrauben p/lfdm |
| Marke | Weckman |



Hier geht's zum Artikel:

Scannen Sie einfach diesen Barcode mit Ihrem Handy und Sie gelangen direkt zum Produkt mit weiteren Informationen, Bildern, Videos usw.