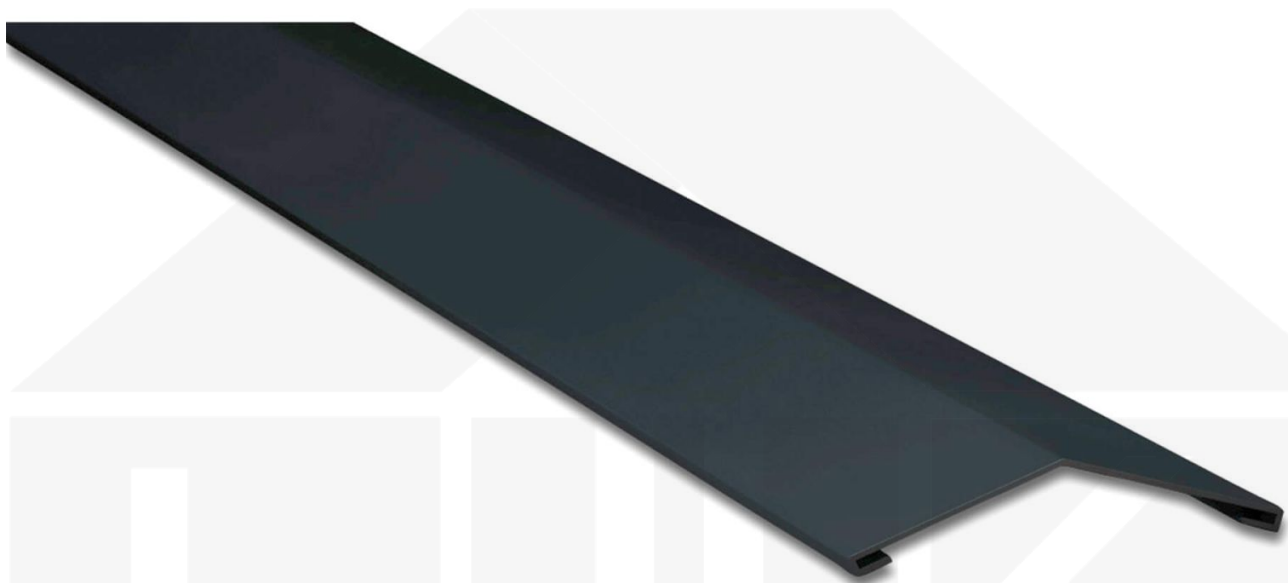


**Firstblech flach | 145 x 145 mm | 150° | Aluminium 0,70 mm | 25 µm Polyester
| 7016 - Anthrazitgrau**



Dach & Wand Zeven

Art. Nr.: 907076SI02



Hier geht's zum Artikel:

Scannen Sie einfach diesen Barcode mit Ihrem Handy und Sie gelangen direkt zum Produkt mit weiteren Informationen, Bildern, Videos usw.

Beschreibung

Firstblech flach

Einsatzbereich

Der flache First wird bei einem Spitzdach / Satteldach benutzt und ragt mit beiden Seiten über die Profilbleche. Unter dem Firstblech kann optional ein Lüftungsrollfirst benutzt werden, der gegen Wasser schützt. Diese flache Firstbleche werden auftragsbezogen auf Maß zentimetergenau bis zu einer Länge von 3,50 m produziert.

Beschichtung

Polyester bietet unter normalen Bedingungen einen guten Korrosionsschutz und schützt vor Witterungseinflüssen. Oberfläche glatt und leicht glänzend.




Hier geht's zum Artikel:

Scannen Sie einfach diesen Barcode mit Ihrem Handy und Sie gelangen direkt zum Produkt mit weiteren Informationen, Bildern, Videos usw.

| Technische Details | |
|---------------------------|----------------------------|
| Zustand | Neu |
| Ausführung | Firstblech flach |
| Länge | max. 3500 mm |
| Länge A | 145 mm |
| Länge B | 145 mm |
| Winkel | 150° |
| Material | Aluminium |
| Stärke | 0,70 mm |
| Beschichtung | 25 µm Polyester |
| Struktur | Glatt, leicht glänzend |
| Farbe | Anthrazitgrau (RAL 7016) |
| Rückseite | Aluminium |
| Einsatzbereich | Abschluss First Satteldach |
| Montagebedarf | ca. 8 Schrauben p/lfdm |
| Marke | Weckman |





Hier geht's zum Artikel:
 Scannen Sie einfach diesen Barcode mit Ihrem Handy und Sie gelangen direkt zum Produkt mit weiteren Informationen, Bilder, Videos usw.