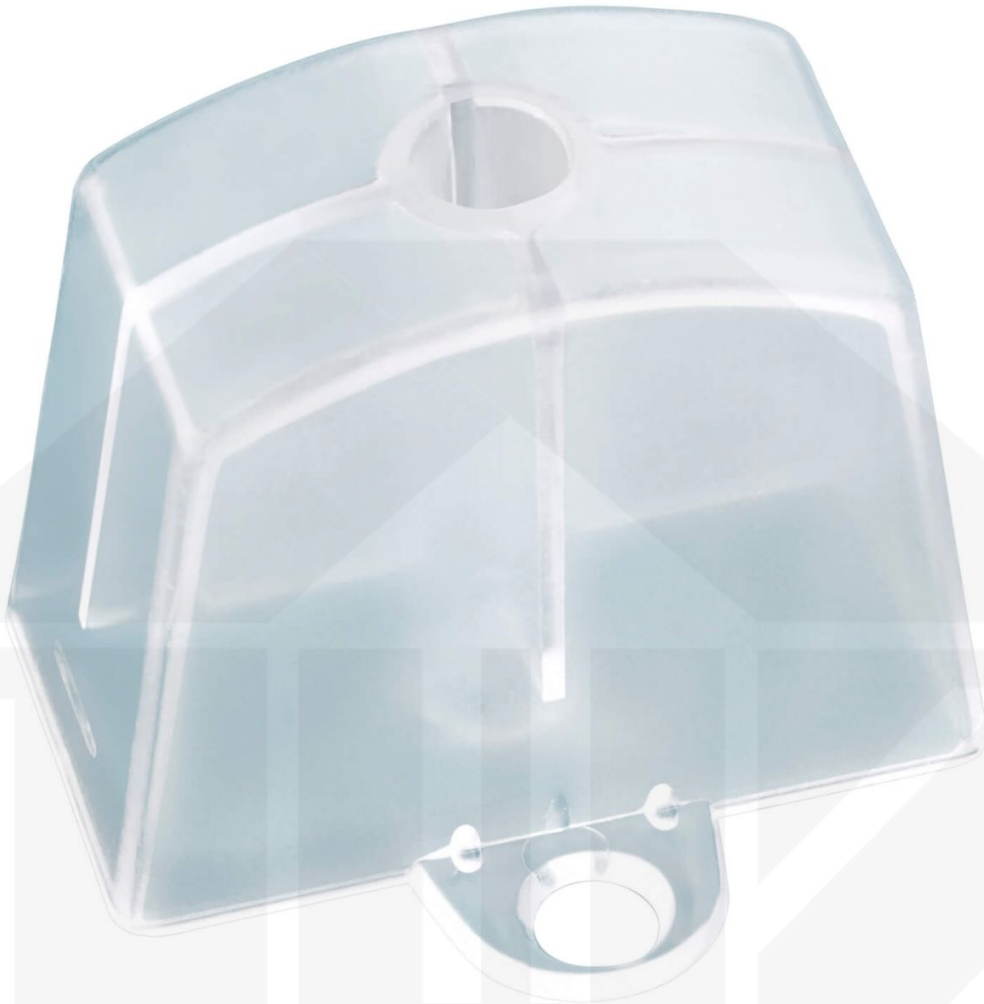


## Abstandhalter | Profil 177/51 - 5 und 6 | Welle | Klar



Dach & Wand Zeven

Art. Nr.: SAB517751050



**Hier geht's zum Artikel:**

Scannen Sie einfach diesen Barcode mit Ihrem Handy und Sie gelangen direkt zum Produkt mit weiteren Informationen, Bildern, Videos usw.

## Beschreibung

### Abstandhalter

Abstandhalter werden bei gewisse Spundwand- und Wellplatten genutzt, wenn diese auf dem Berg (Hochsicke) verschraubt werden. Diese schaffen eine Distanz zwischen der Dachplatte und die Unterkonstruktion und verdecken sogleich den Schraubenschaft.

### Abstandhalter oder Kalotten?

Einige Platten werden mit Kalotten, andere mit Abstandhalter befestigt. Bei jeder Platte steht jeweils die korrekte Befestigungsart vermeldet. Benutzen Sie niemals Kallotten UND Abstandhalter zusammen!

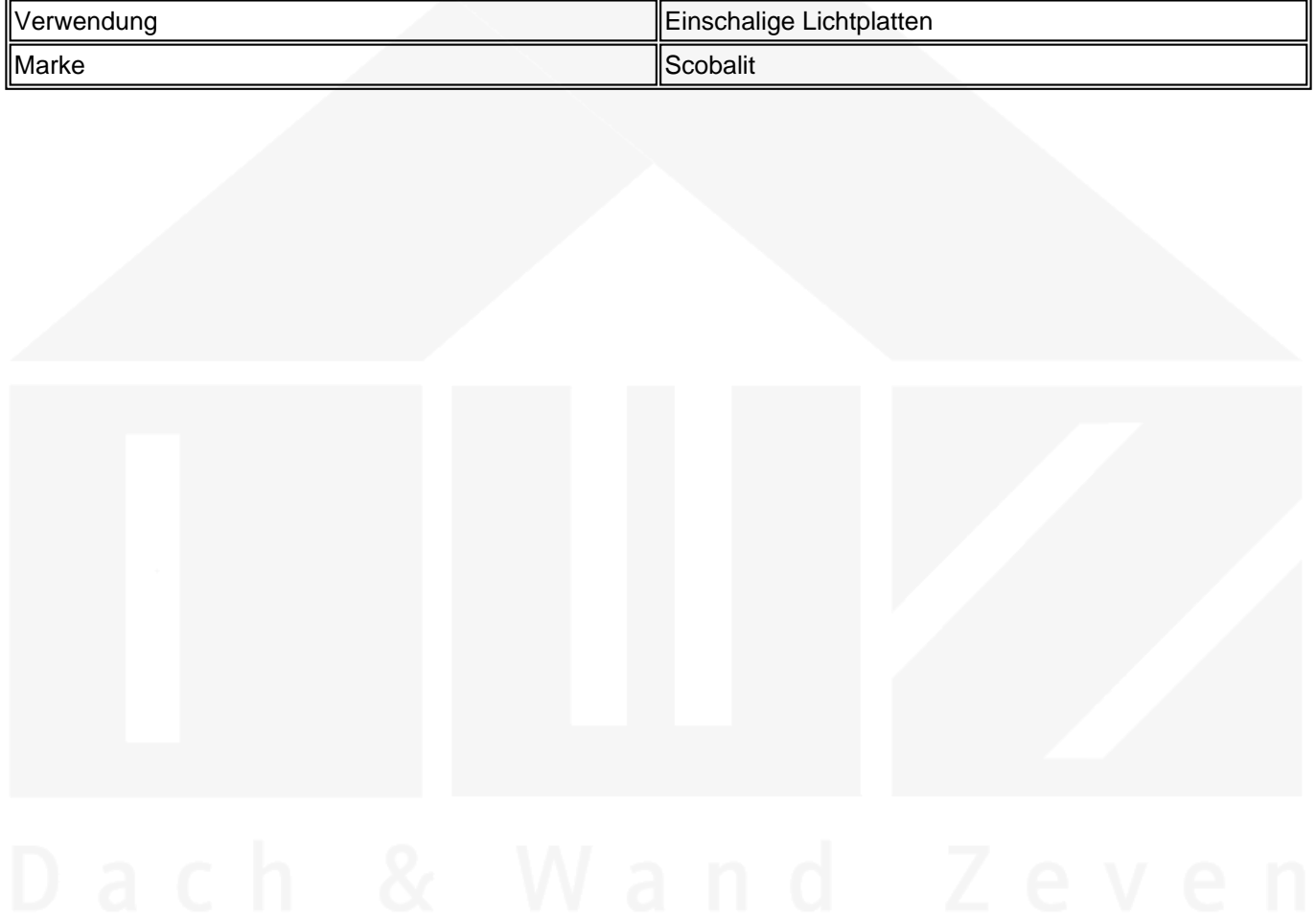
### Inhalt


- 1 Packung = 50 Stück

Dach & Wand Zeven



| Technische Details |                                      |
|--------------------|--------------------------------------|
| Zustand            | Neu                                  |
| Ausführung         | Abstandhalter                        |
| Profil             | 177/51                               |
| Material           | Kunststoff                           |
| Farbe              | Klar                                 |
| Einsatzbereich     | Befestigung einschalige Lichtplatten |
| Inhalt             | 50 Stück                             |
| Passend für        | Wellplatte                           |
| Verwendung         | Einschalige Lichtplatten             |
| Marke              | Scobalit                             |




**Hier geht's zum Artikel:**  
 Scannen Sie einfach diesen Barcode mit Ihrem Handy und Sie gelangen direkt zum Produkt mit weiteren Informationen, Bilder, Videos usw.