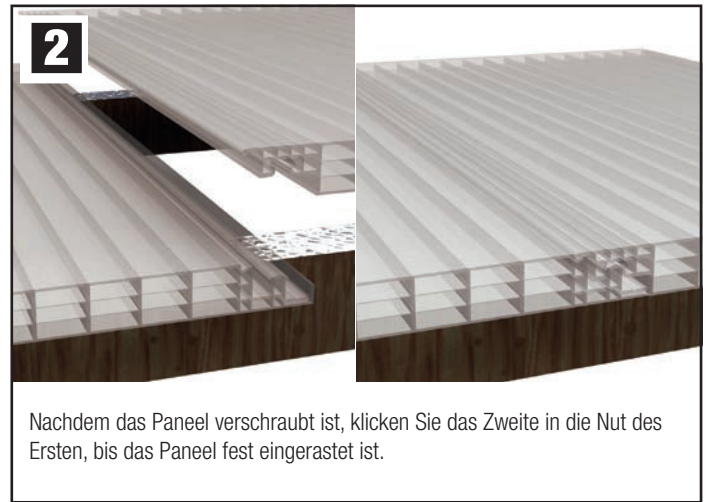


Die Platten werden auf der vorbereiteten Unterkonstruktion mit unserer A2 4,2 x 32 mm Edelstahlschraube in der äußeren Nut des Paneels befestigt. Ein Vorbohren ist nicht erforderlich. Die Mindestdachneigung sollte 10° betragen.



Nachdem das Paneel verschraubt ist, klicken Sie das Zweite in die Nut des Ersten, bis das Paneel fest eingerastet ist.



Verschrauben und „Aufklicken“ werden nun solange wiederholt, bis die gewünschte Fläche verlegt ist.



Verschließen Sie nun die oberen Öffnungen der Paneelkammern mit Alu-Kleband. Anschließend montieren Sie die Alu-Abschlussleiste (ungeschlitzt).



Als Letztes drücken Sie an der Unterseite die Alu-Abschlussleiste (geschlitzt) über die offenen Paneelkammern.

VLF-Click Belastungstabelle

Belastung	Unterstützungsabstand
60 kg / m ² 600 N / m ² entsprechen ca. 140 km / h Windgeschwindigkeit	1200 mm
90 kg / m ² 900 N / m ² entsprechen ca. 140 km / h Windgeschwindigkeit	1000 mm
120 kg / m ² 1200 N / m ² entsprechen ca. 160 km / h Windgeschwindigkeit	800 mm